

BMT 貸会議室・レンタルスペース (川崎)

《会場情報》 ※全会場同フロア (5 階) にございます。

会場名	Room01	Room02	Room03	Room04
利用用途	会議室	会議室 レンタルスペース	会議室	レンタルスペース 専用
収容人数	14 名	14 名	30 名	26 名
広さ	5.8 坪	5.8 坪	9.98 坪	10.7 坪
基本レイアウト	口の字形式	口の字形式	スクール形式	※机・椅子の設置なし

※レイアウト変更希望時は、利用時間内にてお客様にて変更し、利用後は現状復帰をお願いします。

Room01



Room02



Room03

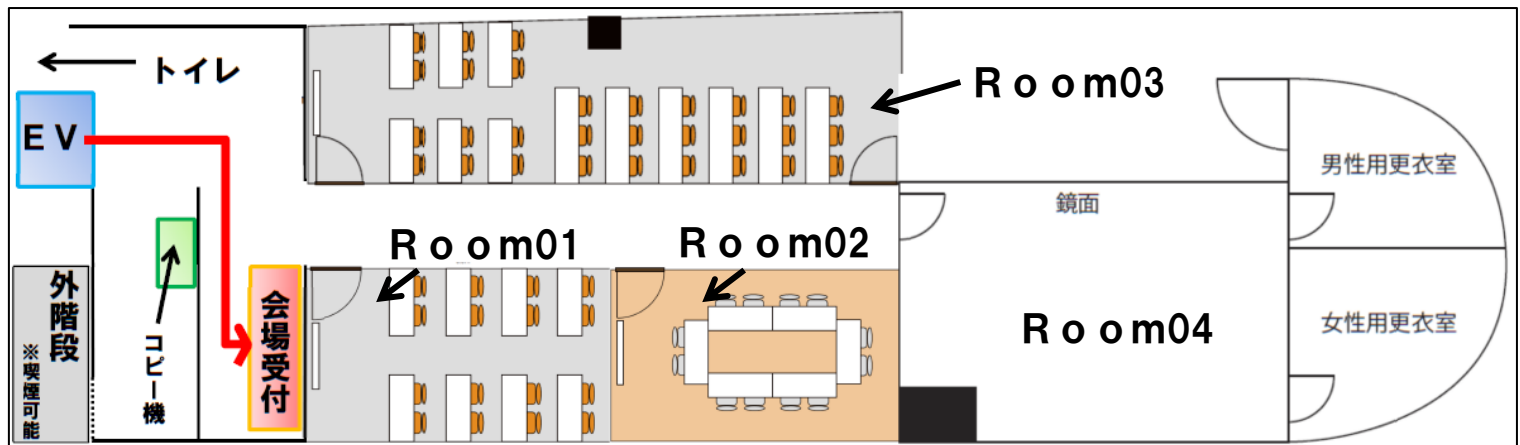


Room04



《会場フロア図》 ○下記記載レイアウトが基本レイアウトとなっております。

☆ご予約時は下記に沿って、会場受付までお越し下さい。



※コピー機 (1 台) 準備有り。1 枚 10 円にて印刷可能となっております。

※喫煙は外階段でのみ可能となっております。その他、会場内・共用部は禁煙となっております。

《会議室料金》 ※下記料金は全て税込価格となっております。

通常料金	1 時間料金	1 時間料金 (3 時間以上利用時)	終日利用 (10 時間以上利用時)
Room01・Room02 (会議室料金)	3,672 円	2,916 円	26,244 円
Room02 (レンタルスペース料金)	3,672 円	2,916 円	—
Room03	4,536 円	3,780 円	36,936 円
Room04	4,752 円	3,996 円	—

※ご予約は最短 1 時間以上から承っております。1 時間以上から 30 分単位にて承ります。

30 分ご利用時の料金は 1 時間料金の 50% となっております。

※利用日の当日延長は、30 分単位にて承ります。利用終了の 30 分前までにご連絡下さい。

但し、ご連絡頂いても既に予約が入ってる等の理由で承れない場合がございますので、予めご了承下さい。

《営業日・営業時間》

○午前 9:00 ~ 午後 10:00 (当日利用はお受け出来ません。)

《受付時間・ご予約期間》

○平日 (祝祭日は除く) 午前 9:00 ~ 午後 5:00 (当日予約は基本お受けできません。)

※上記時間外は翌営業日 (土日祝祭日は翌平日) 受付となります。

《各種オプション・館内諸設備等》

オプション ※ご予約状況により、ご提供出来ない場合がございます。ご了承下さい。			
備品名	1 時間使用料金	備品名	1 時間使用料金
プロジェクター	432 円	プラズマテレビ	432 円
ワイヤレスマイク	432 円	Blue-ray/DVD デッキ	432 円
CD/USB ラジカセ	324 円	貸出ノート PC	324 円
貸出食器 (コーヒーカップ、タンブラー、小プレート、スプーン、フォーク)			1 名当り 324 円

※オプションは会議室予約時間と同じ時間でのご利用受付となります。

館内諸設備等 ※ご不明点はお問合せ下さい。			
インターネット回線	有り (無線 LAN)	空調設備	個別空調
自動販売機	なし	喫煙場所	有り (非常階段)

※延長コード等、上記備品以外のご用意はできません。お客様でご用意下さい。

※最大収容人数分の会議用机、椅子及びホワイトボード 1 台は、ご利用料金に含まれております。

《ご利用ステップ》

1. 当日は会場受付にお越し下さい。ご予約会場をご案内します。
2. レイアウト変更は利用時間内にお客様にてお願い致します。
3. 清掃・片付及びレイアウト変更後の原状復帰はご予約時間内にお願致します。
(ご利用時間後は弊社スタッフが入室することがございます。時間厳守でお願い致します。)
4. ご利用終了後は、消灯いただき、そのままご退出下さい。

《BMT貸会議室・レンタルスペース (川崎) 特別注意事項》

1. ご予約について

- ・ご予約は、毎時 0 分・30 分のみのお受けとなっておりますので、ご注意ください。
- ・退室はご利用終了時間の 5 分前までをお願いします。

2. ご利用について

1) ご利用目的・態様による制限

- ・公序良俗に違反する目的がある場合
- ・大音量や振動など、施設内の利用者や近隣に迷惑が及ぶ場合
- ・当社設備が毀損される恐れがある場合
- ・その他、当社の方針に沿わない場合

上記事由に該当することが判明した場合、直ちに利用を中止させて頂く場合がございます。この場合、利用料金の返金はいたしません。

2) 利用契約の取り消し

- ・ご利用前またはご利用中に、上記の事由が判明した場合、利用契約を取り消し、または利用を中断して頂く場合がございます。この場合、予約成立後であっても利用料金の返金はいたしません。

3) 時間管理について

- ・ご利用時間内に準備から退出までを行って頂く必要がございますので、スケジュール管理には十分にご注意下さい。
- ・延長はその後に利用予約がない場合のみ可能です (延長料金は各部屋の利用料金に準じます)。
- ・原則として、当社より時間終了の連絡はいたしませんので、時間管理には十分にご注意下さい。終了時間を超えた場合には、1 時間ごとの延長料金相当分の遅延金が発生します。

4) 利用方法

- ・会場内の机の並べ替えや備品の設置等は、セルフサービスとなっております。ただし、機器類の操作方法等で

ご不明な点はお申し付け下さい。

- ・会場使用後は使用前の状態に戻しておいて下さい。

5) その他の注意事項

- ・会場利用者への告知に当社電話番号やメールアドレスは使用しないで下さい。これらの電話対応やメール対応は一切出来ません。会場誘導等は主催者様でお願いいたします。
- ・ゴミは原則としてお持ち帰り下さい。当社での回収は事業ゴミ扱いとなるため別途料金(432円/45リットル袋)で承ります。少量のものについてはご相談下さい。
- ・館内での火気の使用は一切出来ません。
- ・原則として当会場での物品販売は出来ません。但し、セミナーやスクール等に付随する程度のものであれば許可します。
- ・館内は禁煙となります。
- ・会場内でのトラブル、盗難、事故、物品破損や主催者様と利用者様の間のトラブルについては一切責任を負う事が出来ません。
- ・館内の節損斐当の損傷については、過失の有無を問わず損害を賠償して頂く場合がございます。
- ・大きな機材の搬入を希望される場合は必ず事前にご相談下さい。
- ・会場内での撮影は別途料金1回3,240円にて承ります。
- ・万一、天災や事故、その他当社に帰責しない事由によりやむを得ず臨時にご利用開始時間に遅延または到着出来ない場合でも、賠償等の責任は負えません。

《アクセス》

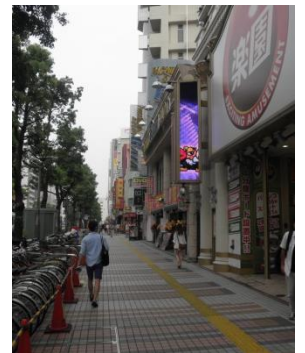
住所：〒210-0023 神奈川県川崎市川崎区小川町 2-7 IVYTOWER5階（1階がサンクスのビルです。）

最寄駅：JR川崎駅東口より徒歩3分・京急川崎駅中央口より徒歩5分

案内図



- ①
さいか屋横を
通りすぎて
そのまま通り沿い
にお進み下さい。



- ②
2つ目の曲がり角を
右に曲がって下さい。
1階のサンクスが
目印です。



- ③
10mほど進むと
ビル入口となります。
エレベーターで5階に
お上がり下さい。



ビル名

⇒屋間ビル IVYTOWER

竣工：1988年

※会場は当ビル5階
となります。

