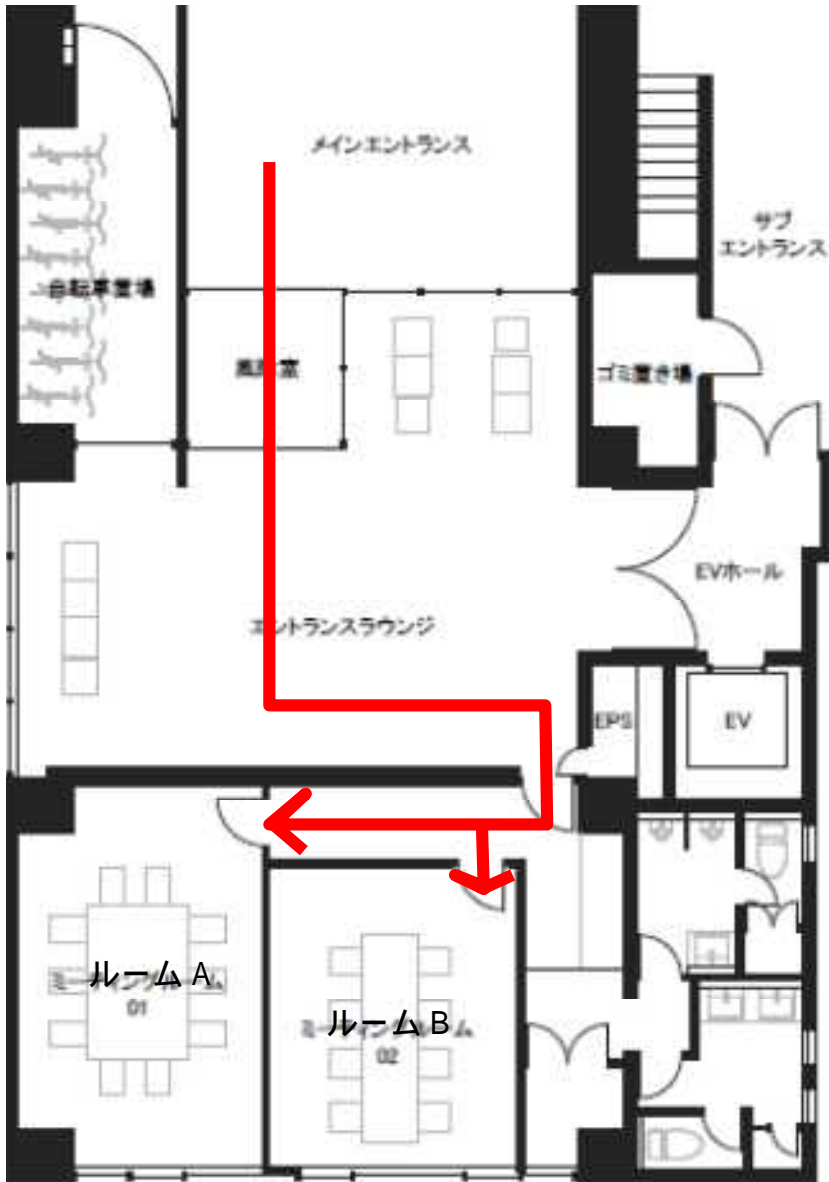


# BMT レンタルルーム (水道橋・日大前)

2013年12月に新規オープン!! 無線LAN完備のお勧め会場です。

## 会場写真・フロア図



## 会場情報

基本レイアウトは島形式となっております。

会場名	ルーム A	ルーム B
収容人数	10名	8名
広さ(坪)	約5.5坪	約4.2坪
基本設備	机3台、椅子10脚、 ホワイトボード1台	机2台、椅子8脚、 ホワイトボード1台

## 会場料金

料金は全て税込み価格となっております。

### 【会議・セミナー利用】

セット時間帯	午前セット (9:00~12:00)	午後セット (13:00~17:00)	終日セット (9:00~17:00)	1時間料金 2時間以上から
ルーム A	11,880 円	15,120 円	27,000 円	4,320 円
ルーム B	10,800 円	12,960 円	23,760 円	3,780 円

上記料金は全て税込み価格となっております。

レイアウト変更は片付けを含めて利用時間内でお客様に実施して下さい。

利用は最短の2時間以上から、30分単位でお受けします。30分料金は1時間料金の半額となります。

### 【展示会利用】

セット時間帯	8時間セット	終日セット
ルーム A	50,760 円	75,600 円
ルーム B	43,200 円	64,800 円

ご予約時間内にて、催事の準備・片付けも行って下さい。

事前の荷物搬入は基本的にはお受けできません。

展示会利用のご予約は上記セット時間のみでお受けしております。展示会利用時には時間単位でのお貸出は行っておりません。

## お得な学生割引料金

・ご予約時に学生証（在学中が確認できるもの）をご提示頂ければ下記料金にてご利用可能です。

### 【会議・セミナー利用】

セット時間帯	午前セット (9:00~12:00)	午後セット (13:00~17:00)	終日セット (9:00~17:00)	1時間料金 2時間以上から
ルーム A	9,720 円	11,880 円	21,600 円	3,456 円
ルーム B	8,640 円	10,260 円	18,900 円	3,024 円

### 【展示会利用】

セット時間帯	8時間セット	終日セット
ルーム A	40,500 円	60,480 円
ルーム B	34,560 円	51,840 円

## 各種オプション・館内設備等

オプション <b>当日・翌日ご利用の場合はご提供出来ない場合がございます。ご了承下さい。</b>			
プロジェクター	10,800 円	スクリーン	5,400 円
ボイスレコーダー	別途相談		
館内諸設備等			
インターネット回線	有り（無線 LAN）	空調設備	個別空調
ケータリングサービス	相談	ダウンライト	有り

### 無線 LAN の使用方法

会場内に使用できる回線のユーザー名とパスワードを記載した用紙がございます。

お持ちになったパソコンのネットワーク回線の接続時に上記を入力の上、ご利用下さい。

会場にパソコン・延長コード等のご準備はございません。お客様でご準備して下さい。

## 営業日・営業時間

月曜日～金曜日（祝祭日除く） 午前9：00 ～ 午後9：00

土日祝祭日 休館日

営業時間外は基本お貸し出しできません。

## 受付時間・ご予約期間

平日（祝祭日は除く） 午前9：00 ～ 午後5：00

上記時間外は翌営業日（土日祝祭日は翌平日）受付となります。

**ご予約は6ヶ月前より、最短2時間以上から30分単位にて承ります。**

## ご利用ステップ

1. 当日は直接予約会場にお越し下さい。開錠されております。  
ご予約以外の会場に立ち入らない様お願いします。
2. 清掃・片付及びレイアウト変更後の原状復帰はご予約時間内をお願い致します。  
（ご利用時間後は弊社スタッフが入室することがございます。時間厳守をお願い致します。）
3. 共用部にある収容棚をご利用される場合は、お客様で管理をして下さい。
4. ご利用終了後は、消灯いただき、そのままご退出下さい。

## BMTレンタルルーム(水道橋・日大前)特別注意事項

1. 会場内及びビル内は禁煙となります。
2. トイレはフロア内に男性用・女性用別々にご準備ございます。
3. 会場にゴミ箱の設置はございませんので、ゴミはお客様にてお持ち帰り下さい。
4. 会場共用部へ荷物を置くことは禁止となっております。但し、2会場を同時使用する場合は共用部にある収納棚などご利用可能です。
5. 大型の荷物搬入をご希望の場合、事前にご相談下さい。
6. 当日延長をご希望される場合は、予約終了時間の30分前までにご連絡下さい。  
但し、ご連絡頂いた場合でも利用延長を承れない場合がございますので予めご了承下さい。  
その他事項につきましては、BMT貸会議室ホームページの「貸会議室ご利用規約」をご覧ください。

## アクセス



### 【住所】

〒101-0061

東京都千代田区三崎町2-6-7 田中衡機ビル1階

### 【アクセス】

JR線、都営三田線「水道橋駅」徒歩4分

東京メトロ東西線、都営新宿線「九段下駅」徒歩7分

東京メトロ半蔵門線、都営新宿線・都営三田線

「神保町駅」徒歩9分

### 【お問合せ先】

BMT貸会議室事業部



TEL:0120-489-550

FAX:03-5297-2056

E-mail:kaigi@bmt-group.co.jp