

BMT貸会議室(横浜桜木町)は、9月10日をもって、閉店となります。

# BMT貸会議室(横浜桜木町)

## 営業日・営業時間

月曜日～金曜日(祝祭日は除く) 午前9:00～午後8:00  
土曜日・日曜日・祝日・祭日 ご相談  
午後8:00以降のご利用は基本出来ません。

## 受付時間

平日 午前9:00～午後5:00(当日予約はお受けできません)  
上記以外のお申込は翌営業日(土・日・祝祭日の場合はその次の平日)受付となります。

## オープニング料金

下記金額はすべて消費税を含んだ料金になります。セット料金は消費税を含んだ総額になります。

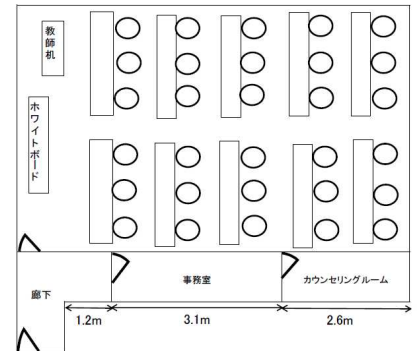
平日 料金	午前料金 (9:00～12:00)	午後料金 (13:00～17:00)	午前・午後料金 (9:00～17:00)	延長料金 (1時間当り)
	10,260円	13,680円	23,900円	3,600円
土日祝祭日料金	平日料金の3割増し			

予約は「午前」、「午後」、「午前・午後」でお申込み下さい。  
土日祝祭日は、基本休館日となっております。ご希望がございましたら、ご相談下さい。  
20:00以降のご利用は基本できません。

## レイアウト

基本レイアウトは会議用スクール型(30名)になっております。  
レイアウトのご変更はお客様の方でお願いします。  
レイアウトをご変更された場合は、お帰りの際、  
基本レイアウトにお戻し下さい。  
(会議用テーブル10台、椅子30脚、ホワイトボード1台、演台1台は、  
ご利用料金に含まれております。)

## 【会場レイアウト】



入口

## 各種オプション・館内諸設備等

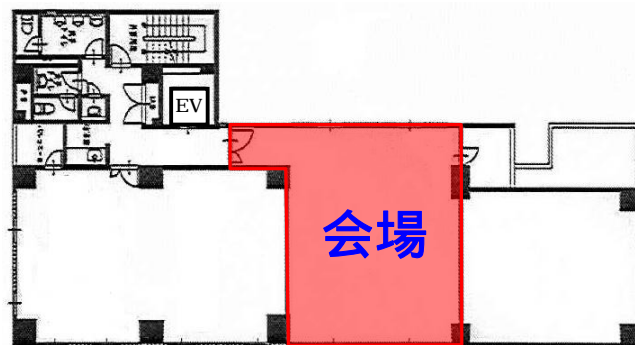
オプション 当日・翌日ご利用の場合はご提供出来ない場合がございます。ご了承下さい。			
プロジェクター	10,500円	ボイスレコーダー	8,400円
お持込手数料 下記以外のお持込みがある場合は、別途ご相談下さい。			
パソコン	105円/台	プロジェクター	1,050円/台
スクリーン	1,050円/台	DVD・ビデオデッキ・テレビ	525円/台
館内諸設備等			
インターネット回線	無し	空調設備	個別空調
ケータリングサービス	相談		

延長コード等、上記備品以外のご用意はできません。お客様でご用意下さい。

## ご利用ステップ

1. 当日はビル2階会場まで、直接お上がり下さい。  
(開錠されております。)
2. 机・椅子・ホワイトボードのレイアウト変更は  
お客様で行って下さい。ご利用後は元にお戻し下さい。  
但し、セッティング、片付けはご予約時間内  
にお願い致します。
3. ご利用終了後は、消灯いただき、  
そのままご退出下さい。

【2階フロア図】



## BMT 貸会議室（横浜桜木町）特別注意事項

1. 会場内及び共用部は禁煙です。おタバコはご遠慮ください。
2. 軽飲食のお持込みは可能ですが、ゴミは各自お持ち帰り下さい。
3. 会場セッティングはご予約時間内をお願いします。
4. 机・椅子の追加はご用意ございません。
5. 現地は無人となっております。お荷物等のお預かりは出来ません。

その他の事項につきましてはBMT 貸会議室ホームページの「貸会議室ご利用規約」をご覧ください。

## アクセス



### 【所在地】

〒231-0063 横浜市中区花咲町 2-66 桜木町駅前ビル 2階 202

### 【最寄駅】

JR「桜木町駅」徒歩5分

横浜市営地下鉄ブルーライン「桜木町駅」徒歩1分

【お問合せ】BMT 貸会議室事務局 TEL03-5297-3771 FAX03-5297-2056

E-mail : kaigi@bmt-group.co.jp