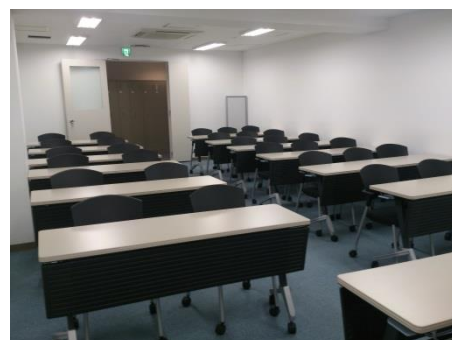
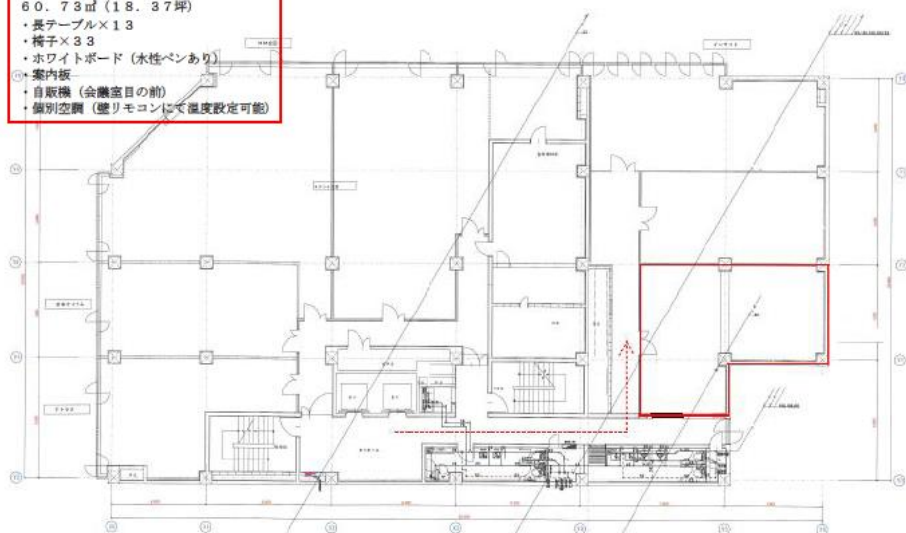


BMT貸会議室(札幌駅前)

○札幌駅前通地下広場から直接入れる利便性高い貸会議室

《会場写真・フロア図》

7階貸会議室
 60.73㎡(18.37坪)
 ・長テーブル×13
 ・椅子×33
 ・ホワイトボード(水性ペンあり)
 ・案内板
 ・自販機(会議室目の前)
 ・個別空調(壁リモコンにて温度設定可能)



【会場設備】

机：13台、椅子：33脚、ホワイトボード：1台、案内板：1台

《会場料金》 ※料金は全て税込み価格となっております。

平日～土曜日：3,780円/時間

“お得なセット料金”

	午前(9:00~12:00)	午後(13:00~17:00)	終日(9:00~17:00)
平日～土曜日	10,773円	14,364円	25,137円

《館内設備等》

館内諸設備等			
空調設備	個別空調	喫煙所	ビル6階
自動販売機	有り	トイレ	男女別

※プロジェクターやスクリーン等設備のご用意はございません。

《営業日・営業時間》

○月曜日～土曜日(祝祭日除く) 午前8:00 ~ 午後7:00

日祝祭日は休館日となります。

※上記、営業時間外はお貸し出しできません。

《受付時間・ご予約期間》

- 平日（祝祭日は除く） 午前9：00 ～ 午後5：00
※上記時間外は翌営業日（土日祝祭日は翌平日）受付となります。
- ご予約は3ヶ月前より、最短2時間以上から承ります。

《ご利用ステップ》

1. 当日は直接予約会場にお越し下さい。開錠されております。
※ご予約以外の会場に立ち入らない様お願いします。
2. 清掃・片付及びレイアウト変更後の原状復帰はご予約時間内をお願い致します。
（ご利用時間後は弊社スタッフが入室することがございます。時間厳守をお願い致します。）
3. 共用部にある収容棚をご利用される場合は、お客様で管理をして下さい。
4. ご利用終了後は、消灯いただき、そのままご退出下さい。

《BMT貸会議室（札幌駅前）特別注意事項》

1. 会場内及びビル内は禁煙となります。ビル6階の喫煙スペースをご利用下さい。
 2. トイレは他のテナント様もご利用致しますので、綺麗にお使い下さい。
 3. 会場にゴミ箱の設置はございませんので、ゴミはお客様にてお持ち帰り下さい。
 4. 会場共用部でのお打合せや携帯電話のご利用はご遠慮いただいております。
お打合せや携帯電話のご利用は会場内をお願い致します。
 5. 大型の荷物搬入をご希望の場合、事前にご相談下さい。
 6. 当日延長をご希望される場合は、予約終了時間の30分前までにご連絡下さい。
但し、ご連絡頂いた場合でも利用延長を承れない場合がございますので予めご了承下さい。
- ※その他事項につきましては、BMT貸会議室ホームページの「貸会議室ご利用規約」をご覧ください。

《アクセス》



【住所】

〒060-0004

札幌市中央区北四条西3-1 札幌駅前合同ビル7階

【交通】

JR線「札幌駅」徒歩2分

市営地下鉄南北線・東豊線「さっぽろ駅」徒歩1分

【お問合せ先】

BMT貸会議室事業部



TEL:0120-489-550

FAX:03-5297-2056

E-mail:kaigi@bmt-group.co.jp